



COMANDO LOGISTICO DELL'ESERCITO

CONFRONTO ORGANICO INIZIALE PRE-INDICAZIONE FIGURAZIONE RISPETTO A
MODELLO A 112.000

	U.	SU.	TR.	TOT. militari	Civili	TOT. generale
Organico iniziale pre-ricongiunzione (2004)	2.080	2.876	2.551	7.507	7.732	15.239
Modello a 112.000	1.554	2.280	2.302	6.136	7.420	13.556
Variazione (+/-) Organico iniziale rispetto a Modello	-526	-596	-249	-1.371	-312	-1.683
Variazione (%) Organico iniziale	-25,3	-20,7	-9,8	-18,3	-4,0	-11,0



PROVVEDIMENTI ORDINATIVI INSERITI NEL D.L.GS. n. 253/2005
- AREA LOGISTICA -

SITUAZIONE PROVVEDIMENTI DI RIORGANIZZAZIONE

N.	Comando/Ente	Sede	Data attuazione	Provvedimenti ordinativi	Provvedimenti COMLOG
1	Regione Militare Nord	PADOVA	30-giu-07	Assume la denominazione di Comando Logistico Nord e continua a svolgere le funzioni tecnico logistiche già attribuite alla Regione Militare Nord, mantenendo inalterata la struttura organizzativa e i volumi organici.	SANZIONE FORMALIZZATA A SME
2	Regione Militare Sud	NAPOLI	30-giu-07	Assume la denominazione di Comando Logistico Sud e continua a svolgere le funzioni tecnico logistiche già attribuite alla Regione Militare Nord, mantenendo inalterata la struttura organizzativa e i volumi organici.	SANZIONE FORMALIZZATA A SME
3	Centro Amministrativo dell'Esercito	ROMA	30-giu-07	Accenta le funzioni connesse all'Assistenza Fiscale e Relazioni con il Pubblico avvalendosi delle Sezioni Staccate di Assistenza Fiscale e Relazioni con il Pubblico (SAF) di PD, NA, TO, FI, PA e CA.	SANZIONE FORMALIZZATA A SME



PREDISPOSIZIONI PER L'ATTUAZIONE DEI PROVVEDIMENTI ORDINATIVI INSERITI NEL D.LGS.n.253/2005

- AREA LOGISTICA -

SITUAZIONE PROVVEDIMENTI DI SOPPRESSIONE

N.	Comando/Ente	Sede	Data attuazione	Provvedimenti ordinativi	Provvedimenti COMLOG
1	Direzione di Amministrazione Distaccata Nord	PADOVA	30-giu-07	Le funzioni saranno assolve parte dalla ricorfigurata Direzione di Amministrazione dell'Esercito di Firenze e parte dai ricostituiri Uffici Revisione Contabilita e Materia Decentrata di PD e NA.	SANZIONE FORMALIZZATA A SME
2	Amministrazione Distaccata Sud	NAPOLI	30-giu-07		SANZIONE FORMALIZZATA A SME
3	Centro Amministrativo regionale	TORINO	30-giu-07	Le attività connesse al trattamento economico in servizio e quiescenza e assistenza fiscale a favore del personale degli Enti di F.A. saranno accentrate presso il Centro Amministrativo dell'Esercito.	SANZIONE FORMALIZZATA A SME
4	Centro Amministrativo regionale	FIRENZE	30-giu-07		SANZIONE FORMALIZZATA A SME
5	Centro Amministrativo regionale	CAGLIARI	30-giu-07		SANZIONE FORMALIZZATA A SME
6	Centro Amministrativo regionale	PALERMO	30-giu-07		SANZIONE FORMALIZZATA A SME



PREDISPOSIZIONI PER L'ATTUAZIONE DEI PROVVEDIMENTI ORDINATIVI INSERITI NEL D.LGS.n.253/2005

- AREA LOGISTICA -

SITUAZIONE PROVVEDIMENTI DI RICONFIGURAZIONE A CURA CAPO DI SME

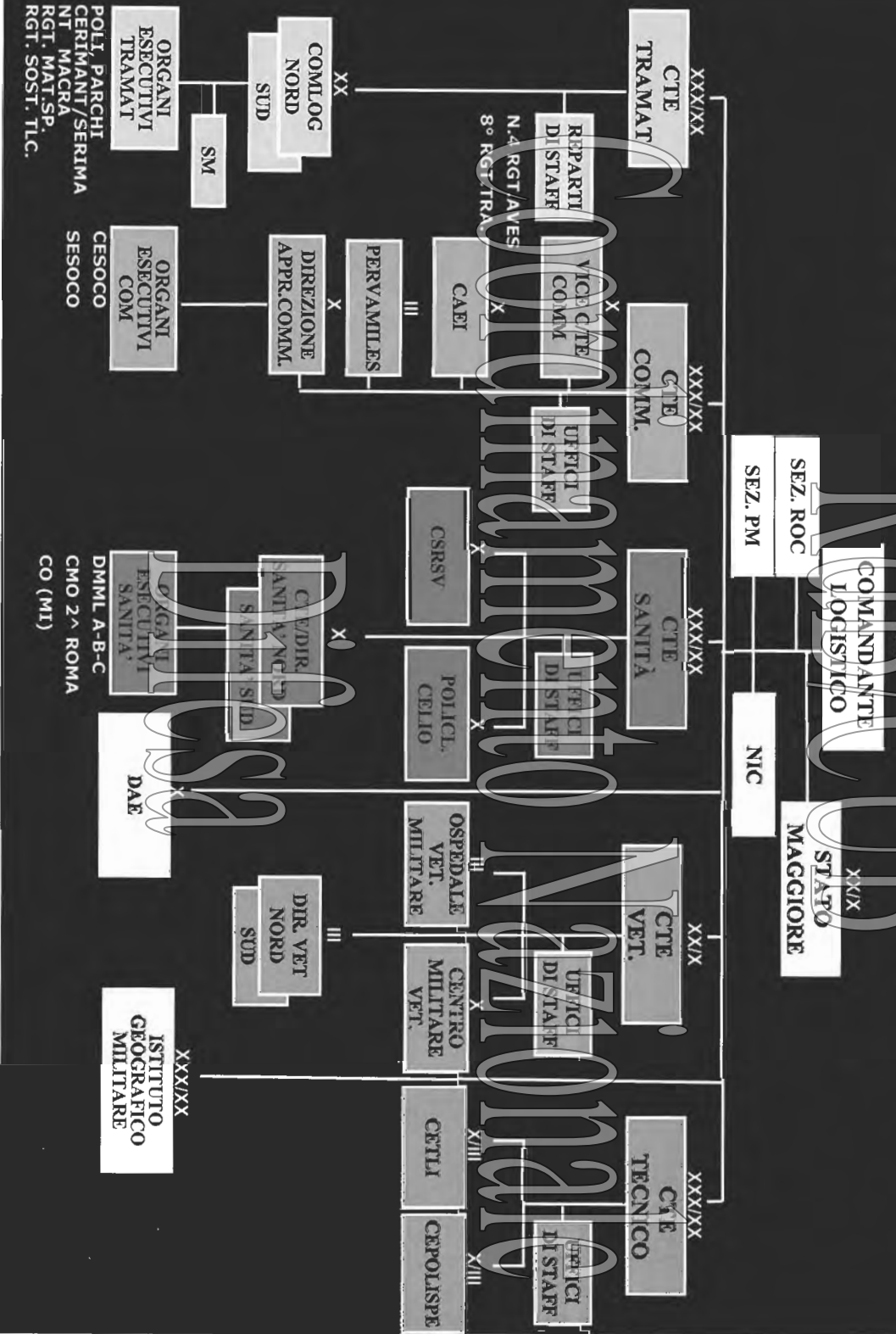
N.	Comando/Ente	Sede	Data attuazione	Provvedimenti ordinativi	Provvedimenti COMLOG
	Parco Mezzi Cingolati e Corazzati	LENTA	01-gen-07	Passa alle dipendenze del 3° Cerimant	CONFERMATO
	Parco Materiali della Motorizzazione e del Genio	PESCHIERA DEL GARDA	01-gen-07	Passa alle dipendenze del 3° Cerimant	PASSA ALLE DIPENDENZE DEL 15° CERIMANT
	Parco Materiali TLC	ROMA	01-gen-07	Passa alle dipendenze del 8° Cerimant	PASSA ALLE DIPENDENZE DEL COMLOGSUD
	Parco Materiali di Artiglieria	GROSSETO	01-gen-07	Passa alle dipendenze del 8° Cerimant	PASSA ALLE DIPENDENZE DEL COMLOGSUD
	15° Cerimant	PADOVA	01-lug-07	RICONFIGURAZIONE	CONFERMATO
	Serimant	TREVISO	01-lug-07	Passa alle dipendenze del 15° Cerimant	CONFERMATO
	Serimant	PALEFRMO	01-gen-07	Passa alle dipendenze del 10° Cerimant	PASSA ALLE DIPENDENZE DEL COMLOGSUD
	Serimant	GALLIARI	01-gen-07	Passa alle dipendenze del 10° Cerimant	PASSA ALLE DIPENDENZE DEL COMLOGSUD
	Depocel g.c.	DEL MONTELE	01-lug-07	Passa alle dipendenze del 15° Cerimant	CONFERMATO
	Depocel g.c.	MONOPOLI	01-gen-07	Passa alle dipendenze del 10° Cerimant	CONFERMATO
	Depomuni	TARQUINIA	30-lug-07	SOPPRESSIONE	CONFERMATO
PROVVEDIMENTI RIORDINO INTERFORZE SANTA MILITARE					
	Ospedale Militare	BARI	31-dic-2006	SOPPRESSIONE (in via un nu.stra.)	CONFERMATO
	DMML tipo "A"	ROMA	01-gen-2007	RICONFIGURAZIONE	CONFERMATO
	DMML tipo "A"	PADOVA	01-gen-2007	RICONFIGURAZIONE	CONFERMATO
	DMML tipo "A"	CAGLIARI	01-gen-2007	RICONFIGURAZIONE	CONFERMATO
	DMML tipo "B"	TORINO	01-gen-2007	RICONFIGURAZIONE	CONFERMATO
	DMML tipo "B"	FIRENZE	01-gen-2007	RICONFIGURAZIONE	CONFERMATO
	DMML tipo "B"	CHIETI	01-gen-2007	RICONFIGURAZIONE	CONFERMATO
	DMML tipo "B"	CASERTA	01-gen-2007	RICONFIGURAZIONE	CONFERMATO
	DMML tipo "B"	PALERMO	01-gen-2007	RICONFIGURAZIONE	CONFERMATO
	DMML tipo "B"	MESSINA	01-gen-2007	RICONFIGURAZIONE	CONFERMATO
	DMML tipo "C"	MILANO	01-gen-2007	COSTITUZIONE	CONFERMATO
	Centro Ospedaliero	MILANO	01-gen-2007	RICONFIGURAZIONE	CONFERMATO
	CM 2ª Istanza	FI/PA/PA	31-dic-2006	SOPPRESSIONE	CONFERMATO
	CM 2ª Istanza	RM/NA	01-gen-2007	RICONFIGURAZIONE	CONFERMATO

PROGRAMMAZIONE CRITERI

- ASSICURARE UNITARIETA' DI COMANDO PER OGNI SETTORE LOGISTICO;
- INCLUDERE NELLA RICONFIGURAZIONE TUTTI I CDIENTI DELL'AREA COMLOG, NON SOLO QUELLI PREVISTI DAI DISPOSTI NORMATIVI;
- RICONFIGURARE CD/ENTI IN BASE COMPITI E SPECIFICHE RESPONSABILITA', EVITANDO RIDONDANZE E DUPLICAZIONI FUNZIONI;
- PREVEDERE COLLEGAMENTI FUNZIONALI TRA COMANDI A LIVELLO CENTRALE E PERIFERICO.



FUTURA CONFIGURAZIONE "AREA LOGISTICA"



POLI PARCHI
CERIMANT/SERIMA
NT MACRA
RGT. MAT. SP.
RGT. SOST. TLC.

DMML A-B-C
DMML 2^ ROMA
CO (MI)

Comandi	TABELLE ORGANICHE ATTUALI										PROPOSTA TABELLE ORGANICHE							Bilancio Civ	COSTI +/-	
	U.	SU.	TR.	TOT. MIL.	TOT. CIV.	TOT. GEN.	U.	SU.	TR.	TOT. MIL.	TOT. CIV.	TOT. GEN.								
	ORG. EFF.	ORG. EFF.	ORG. EFF.	ORG. EFF.	ORG. EFF.	ORG. EFF.	ORG. EFF.	ORG. EFF.	ORG. EFF.	ORG. EFF.	ORG. EFF.	ORG. EFF.								
CDI LOG.	237	0	240	0	141	0	618	0	984	0	1602	0	239	235	149	623	962	1.585	-22	-€505.455,24
Che Log. + Segr. Part.	2	0	0	0	0	0	0	0	3	0	0	0	3	1	0	0	3	7	0	C 6.466,12
NIC	3	1	0	0	0	0	0	0	3	1	0	0	3	1	0	0	3	7	0	C 0,00
ROC	5	3	0	0	0	0	0	0	4	2	1	0	4	2	1	0	4	12	0	C 0,00
Serv. Prev. Prot.	0	0	0	0	0	0	0	0	0	0	0	0	0	0	0	0	0	0	0	C 0,00
Stato Maggior + Uffici di SM	84	91	33	33	33	39	39	87	80	30	31	228								C 0,00
Ce. Sist. Inf.	22	44	25	13	0	0	0	33	59	25	20	137	7	0	0	0	0	0	0	C 0,00
Cdo alla Sede	0	2	0	0	0	0	0	0	0	0	0	0	0	2	0	0	0	0	0	C 0,00
IGM	69	52	80	826	56	43	90	805	994	0	0	0	0	0	0	0	0	0	0	C 0,00
Dist. Alla Sede Cas. Battisti	1	2	0	0	0	0	0	0	0	0	0	0	0	0	0	0	0	0	0	C 0,00
DAE	24	13	3	34	24	13	3	34	74	0	0	0	0	0	0	0	0	0	0	C 0,00
Dist. Alla Sede Salomone	1	2	0	0	0	0	0	1	2	0	0	0	0	0	0	0	0	0	0	C 0,00
Uf. Rev. Con. Mat. Dec. PD	13	15	0	31	13	15	0	31	59	0	0	0	0	0	0	0	0	0	0	C 0,00
Uf. Rev. Con. Mat. Dec. NA	13	15	0	31	13	15	0	31	59	0	0	0	0	0	0	0	0	0	0	C 0,00



COMANDO DI COMMISSARIATO

COMANDANTE DI COMMISSARIATO

XXXIX

VICE CTE E COORDINATORE (1)

SEGRETERIA

UFFICIO STUDIE REGOLAMENTI

UFFICIO COMANDANTE

UFFICIO PROGRAMMI DI APPROVVIGIONAMENTO

DIREZIONE DI APPROVV. MAT.COMM.

CAEI

PERVAMILES

CENTRO SOSTEGNO COMM. NORD

CENTRO SOSTEGNO COMM. CENTRO

CENTRO SOSTEGNO COMM. SUD

SE.SO.CO. CA

SE.SO.CO. PA

SAF - PD -TO
-FI-CA-NA-PA

(1) Nel periodo di transizione, il Vice C.te e Coord. deve essere di provenienza diversa da quella del Comandante.



PUB/CUB

SITUAZIONE CIVILI

Pos. Econ. Profilo	Cerco Candidato (No)	Cerco Vr	Totale	Ce. So. Co. Vr (mag. To e Ud)	Diff.
A1	5	5	10	10	0
B1	42	54	96	54	
B2	29	29	58	34	
B3	7	7	14	6	
C1	2	2	4	0	
C2	0	0	0	0	0
C3	0	0	0	0	0
TOTALE	85	97	182	104	
EFFETTIVI	27	86	113	104	

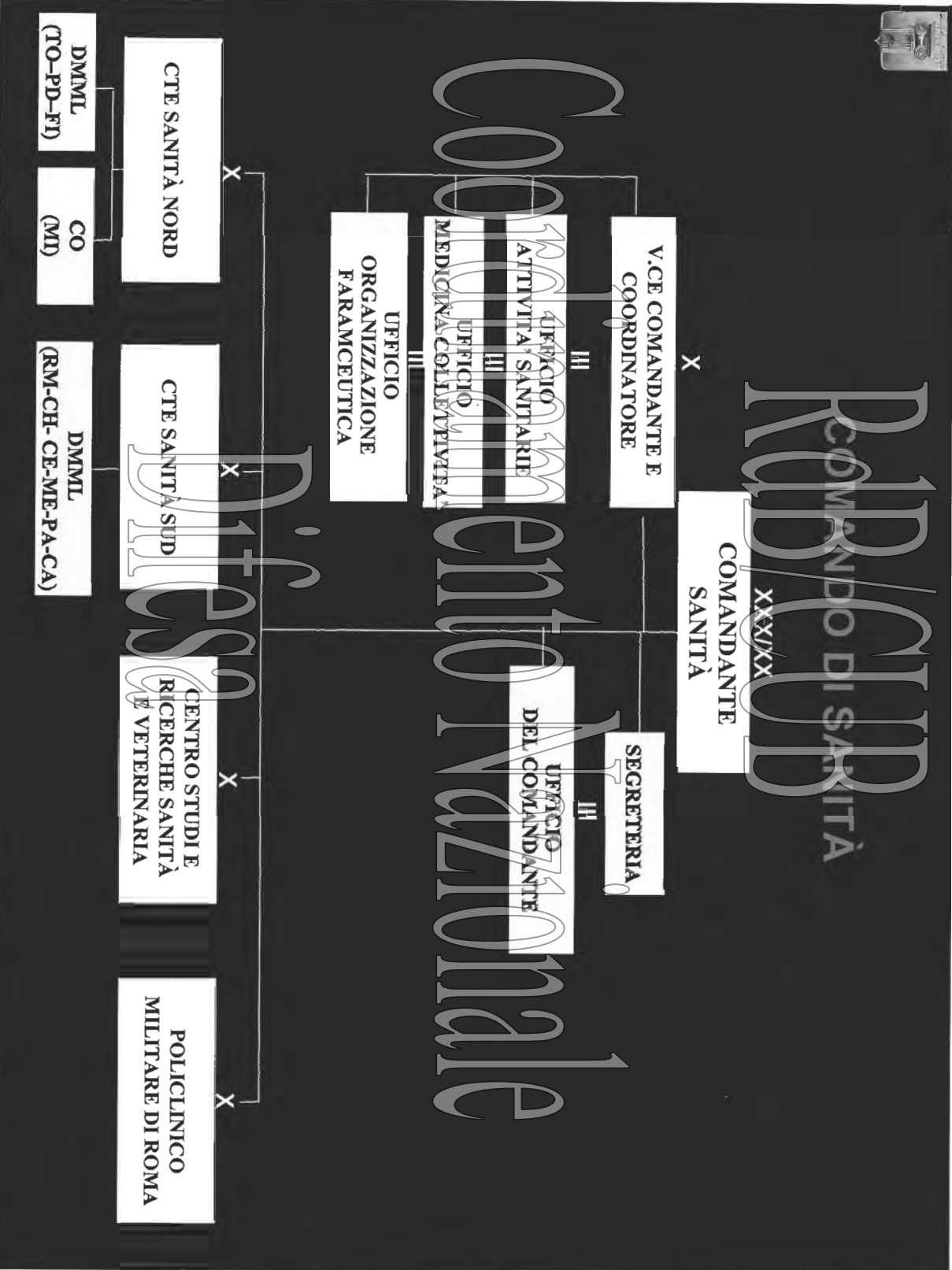
Coordinamento Nazionale

Difesa

Comandi	TABELLE ORGANICHE ATTUALI										PROPOSTA TABELLE ORGANICHE					Bilancio civ	COSTI +/-			
	U.		SU.		TR.		TOT. MIL.	TOT. CIV.	TOT. GEN.	U.		SU.		TR.	TOT. MIL.			TOT. CIV.	TOT. GEN.	
	ORG.	EFF.	ORG.	EFF.	ORG.	EFF.	ORG.	EFF.	ORG.	EFF.	ORG.	EFF.	ORG.	EFF.	ORG.			EFF.	ORG.	
SETTORE COMM	124	0	174	0	8	0	306	0	529	0	835	0	177	220	36	433	602	1.035	73	€1.218.958,00
Cdo Comm	26	9	9	0	0	0	0	0	16	0	0	0	30	10	0	0	27	67	11	€306.160,00
Dir. Approv. Mat. Com. Manutenz													28	25	0	0	43	96	43	€575.549,00
Ce. Sost. Com. VR	12	20	20	0	0	0	0	0	97	0	0	0	17	75	2	0	104	148	0	€156.289,00
Ce. Sost. Com. RM	12	20	20	0	0	0	0	0	85	0	0	0	15	22	2	0	88	127	3	€20.215,00
Se. Sost. Com. CA	5	9	9	0	0	0	0	0	44	0	0	0	6	9	1	0	44	60	0	€92.000,00
Cdo alla Sede	1	2	2	0	0	0	0	0	0	0	0	0	1	2	0	0	0	3	0	€0,00
Dist. Alla Sede	0	3	3	0	0	0	0	0	0	0	0	0	0	3	24	0	0	27	0	€0,00
Ce. Sost. Com. NA	12	20	20	0	0	0	0	0	85	0	0	0	15	22	2	0	94	133	9	€166.926,00
Se. Sost. Com. PA	5	9	9	0	0	0	0	0	44	0	0	0	6	9	1	0	44	60	0	€92.000,00
CAFI	23	38	38	1	1	1	1	1	29	0	0	0	6	9	1	0	44	60	0	€92.000,00
Cdo alla Sede	0	2	2	0	0	0	0	0	0	0	0	0	24	40	1	0	29	94	0	€0,00
SAF TO - PD - FI	9	9	9	0	0	0	0	0	45	0	0	0	0	2	0	0	0	2	0	€0,00
Cdo alla Sede FI	0	1	1	0	0	0	0	0	0	0	0	0	0	9	0	0	45	63	0	€0,00
SAFPA - CA - NA	9	9	9	0	0	0	0	0	45	0	0	0	0	1	0	0	0	1	0	€0,00
PERVAMLES	10	23	23	7	7	7	7	7	39	0	0	0	9	9	0	0	45	63	0	€0,00
													17	32	3	0	39	91	0	€9.721,00



COMANDO DI SANITÀ ROB/CMP





ORGANI DIRETTIVI DEL COMANDO DI SANITA'
 X
 COMANDANTE
 DI SANITA' NORD/SUD

SECRETERIA

II
 UFFICIO
 COORDINAMENTO

SZ.
 SECRETERIA
 E PERSONALE

SZ. FARMACEUTICA,
 MAT. SAN.
 PROGR. FIN..

III
 UFFICIO
 ORGANIZZAZIONE
 SANITARIA

SZ. IGIENE, MED.
 PREVENTIVA E
 CURATIVA

SZ. MEDICAZIONE
 E DEL LAVORO

C.O. MI
 III

DMMML

RM - PD - CA
 TO - FI - CH - CE - ME - PA



RUB/CUB

ATTIVITA' INFORMATIVA ALLE OO.SS.

ENTE	DATA RIUNIONE CON DIRETTORI	RIUNIONE OO.SS. LOCALI
DMML ROMA	27 SETTEMBRE 2007	12 OTTOBRE 2007
DMML CAGLIARI	27 SETTEMBRE 2007	6 NOVEMBRE 2007
DMML PADOVA	4 OTTOBRE 2007	22 OTTOBRE 2007
DMML CASERTA	27 SETTEMBRE 2007	19 OTTOBRE 2007
DMML CHIETI	27 SETTEMBRE 2007	8 NOVEMBRE 2007
DMML PALERMO	27 SETTEMBRE 2007	11 OTTOBRE 2007
DMML MESSINA	27 SETTEMBRE 2007	22 OTTOBRE 2007
		24 OTTOBRE 20007
DMML MILANO	4 OTTOBRE 2007	18 OTTOBRE 2007
CENTRO OSPEDALIERO		
DMML TORINO	4 OTTOBRE 2007	10 OTTOBRE 2007
DMML FIRENZE	4 OTTOBRE 2007	10 OTTOBRE 2007

Comandi	TABELLE ORGANICHE ATTUALI												PROPOSTA TABELLE ORGANICHE						Bilancio CV	COSTI +/-
	U.	SU.	TR.	TOT. MIL.	TOT. CIV.	TOT. GEN.	U.	SA.	TR.	TOT. MIL.	TOT. CIV.	TOT. GEN.	ORG.	EFF.	ORG.	EFF.	ORG.	EFF.		
SETORE SANITA'	346	0	354	0	485	0	1185	0	765	0	1920	0	356	360	493	1209	763	1972	-2	-€16.202,67
Cdo Sanità	19	9	0	0	0	0	0	0	9	0	0	23	11	4	0	0	7	45	-2	€ 2.135,00
Ce. Str. Ric. San Vet	24	4	0	0	0	0	0	0	28	0	0	24	4	0	0	0	28	56	0	€ 0,00
Politecnico Mil. RM	175	169	331	0	0	0	0	0	212	0	0	175	169	331	0	0	212	887	0	€ 0,00
Cdo alla Sede	0	2	0	0	0	0	0	0	0	0	0	0	2	0	0	0	0	2	0	€ 0,00
Dip. Lang. deg. ANZIO	5	20	30	0	0	0	0	0	54	0	0	5	20	30	0	0	54	109	0	€ 0,00
Cdo Sa. N. - PD	6	7	4	0	0	0	0	0	7	0	0	9	5	2	0	0	7	23	0	€ 10.505,46
C. O. MI	36	40	46	0	0	0	0	0	60	0	0	36	40	46	0	0	60	182	0	€ 0,00
DMML PD Tipo A	9	12	10	0	0	0	0	0	37	0	0	9	12	10	0	0	37	68	0	€ 0,00
DMML FI Tipo B	4	8	5	0	0	0	0	0	34	0	0	4	8	5	0	0	30	47	0	€ 0,00
DMML TO Tipo B	7	8	5	0	0	0	0	0	30	0	0	7	8	5	0	0	30	50	0	€ 0,00
DMML MI Tipo C	2	4	0	0	0	0	0	0	16	0	0	2	4	0	0	0	16	22	0	€ 0,00
Cdo Sa. S. - NA	6	3	0	0	0	0	0	0	7	0	0	9	5	2	0	0	7	23	0	€ 10.505,46
DMML RM Tipo A	14	18	17	0	0	0	0	0	53	0	0	14	18	17	0	0	53	102	0	€ 0,00
DMML CA Tipo A	10	10	9	0	0	0	0	0	33	0	0	10	10	9	0	0	33	62	0	€ 0,00
Cdo alla Sede	0	2	0	0	0	0	0	0	0	0	0	0	2	0	0	0	0	2	0	€ 0,00
DMML PA Tipo B	6	8	5	0	0	0	0	0	30	0	0	6	8	5	0	0	30	49	0	€ 0,00
DMML ME Tipo B	5	8	5	0	0	0	0	0	30	0	0	5	8	5	0	0	30	48	0	€ 0,00
DMML CH Tipo B	5	8	5	0	0	0	0	0	30	0	0	5	8	5	0	0	30	48	0	€ 0,00
DMML CE Tipo B	5	8	5	0	0	0	0	0	34	0	0	5	8	5	0	0	34	52	0	€ 0,00
Cdo alla Sede	1	0	0	0	0	0	0	0	0	0	0	1	0	0	0	0	0	1	0	€ 0,00
CM 2° Kianza RM	2	2	0	0	0	0	0	0	4	0	0	2	2	0	0	0	4	8	0	€ 0,00
Stab. Bal. Term. ISCHIA	5	8	12	0	0	0	0	0	61	0	0	5	8	12	0	0	61	86	0	€ 0,00



COMANDO DI VETERINARI RUB/CUB

XXX

COMANDANTE
VETERINARIA

UFFICIO DEL
COMANDANTE
UFFICIO
ORGANIZZAZIONE
VETERINARIA



Comando Nazionale



RUB/CUB

Difesa

Comandi	TABELLE ORGANICHE ATTUALI										PROPOSTA TABELLE ORGANICHE						Bilancio civ	COSTI +/-	
	U.	SU.	TR.	TOT. MIL.	TOT. CIV.	TOT. GEN.	U.	SU.	TR.	TOT. MIL.	TOT. CIV.	TOT. GEN.							
SETORE VETERINARIO	59	168	0	120	0	247	0	80	0	327	0	51	55	109	215	85	280	15	-€ 290.357,86
Comando Vet.	13	2	0	0	0	4	0	4	0	0	0	13	2	0	4	4	19	0	€ 20.393,04
CENIVIET - GR	27	61	0	111	0	70	0	22	19	101	57	22	49	101	57	229	0	€ 306.991,91	
HM Vet. Montelibretti	6	2	0	6	0	0	0	6	0	6	0	6	2	6	0	14	0	€ 0,00	
Direzione Vet. N. -PD	5	1	0	1	0	2	0	5	0	1	0	5	1	1	2	9	0	€ 11.508,52	
Direzione Vet. S. NA	8	2	0	2	0	4	0	5	0	1	0	5	1	1	2	9	3	€ 11.508,52	



COMANDO TECNICO RDB/CUB

COMANDANTE
TECNICO

XXX/XX

X/III

VICE COMANDANTE E
COORDINATORE

UFFICIO ANTINFORT.
E IGIENE DEL LAVORO,
TUTELA AMBI. E ENERGIA.

SEZIONE
SEGRETARIA

SERVIZIO
PREVENZIONE
E PROTEZIONE

UFFICIO DEL COMANDANTE

UFFICIO INNOVAZIONE
TECNOLOGICA,
INFOLOGISTICA
E COOPERAZIONE

CETLI

CEPOLISPE

IGM

X

X

XX

RdB/CUR

Comandi	TABELLE ORGANICHE ATTUALI						PROPOSTA TABELLE ORGANICHE						Bilancio civ	COSTI +/-					
	U.	SU.	TR.	TOT. MIL.	TOT. CIV.	TOT. GEN.	TU.	TR.	TOT. MIL.	TOT. CIV.	TOT. GEN.								
SETORE TECNICO	77	0	41	0	0	118	0	457	0	575	0	85	39	1	115	490	615	33	€1.212.667,74
Cdo Tecnico	19	10	0									23	8	1		12	44	3	€94.392,73
CEMI	20	9	0									24	9	0		190	223	30	€894.228,95
CP-OSIPE	38	22	0									38	22	0		288	348	0	€224.046,06

Difesa



COMANDO TRASPORTI E MATERIALI

RP/CTP

XXXXXX
COMANDANTE
TRAMAT

DIPARTIMENTO MOBILITÀ
E CONTROMOBILITÀ

CONSULENTE GIURIDICO E
COORDINATORE
ATTIVITÀ INFOLOG.

8° RGT TR4
"CASILINA"

SEGRETARIA

DIPARTIMENTO MATERIALI
PER IL
COMBATTIMENTO

UFFICIO DEL
CTE TRAMAT

DIPARTIMENTO MATERIALI
AVES

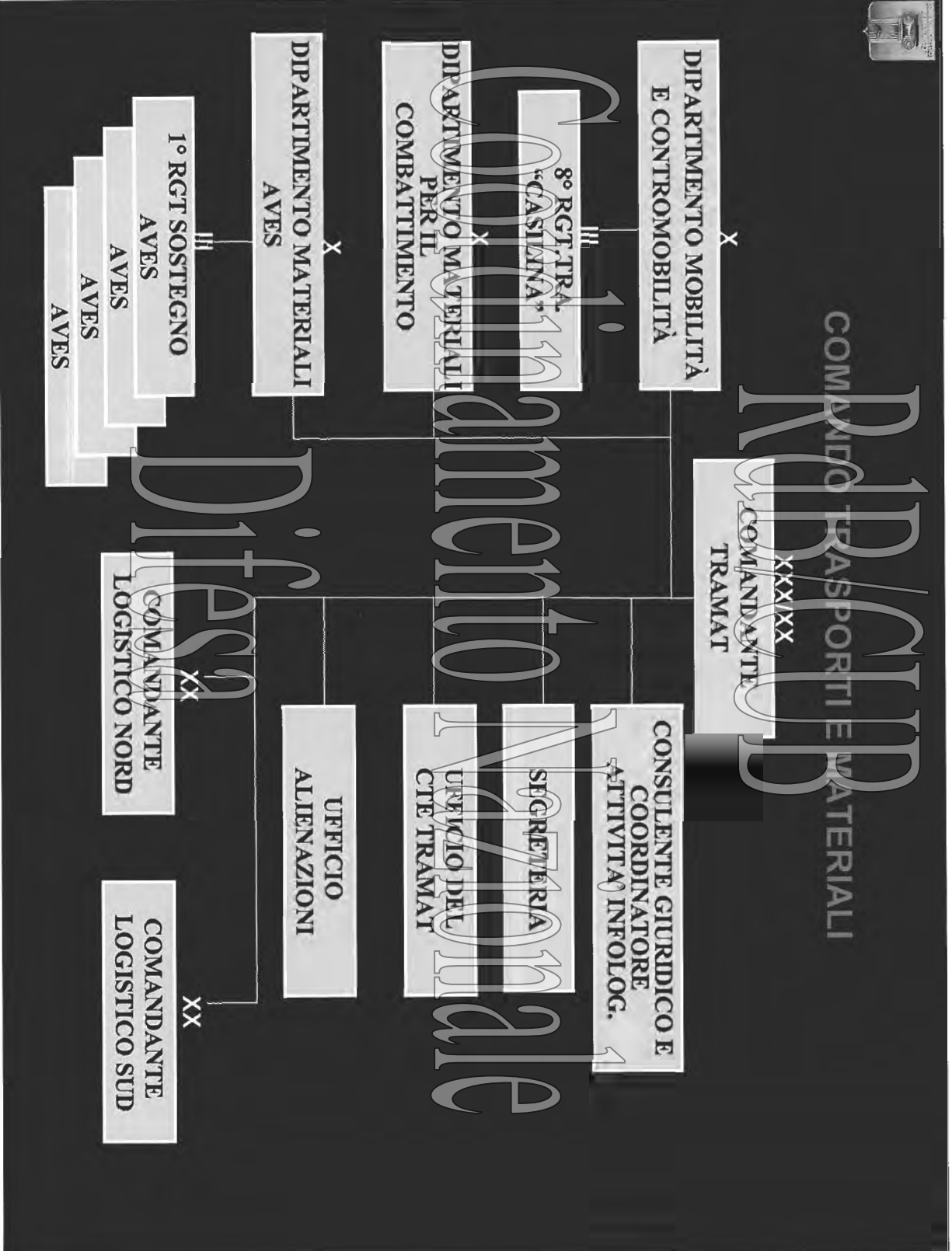
UFFICIO
ALIENAZIONI

I° RGT SOSTEGNO
AVES

COMANDANTE
LOGISTICO NORD

COMANDANTE
LOGISTICO SUD

AVES
AVES
AVES





RIFORNIMENTI RUB/CUB

	RUOTATI	CINGOLATI	BLINDATI	ART/NBC	Sistemi d'Arm a	TLC	CEL	
POLO RIF.MOT.	X	X						
POLO RIF COR	X	X						
POLO RIF A/NBC				X				
POLO RIF RUO/G								
POLO MANT N.								X
POLO MANT S.								
POLO TEO						X		
POLO ARMI								
8° CERIMANT					X			
10° CERIMANT					X			
15° CERIMANT					X			
3° CERIMANT					X			
SERIMANT TV								
SERIMANT CA								
SERIMANT PA								
RGT AVES								
RGT TLC						X		
RGT MAT SPEC								
DEPOCEL								

Coordinamento Nazionale

Difesa

Tattici
 Tattici Logistici
 Genio
 Commerciali
 Speciali
 T.O.
 Autoveicoli
 M113\Leop\MI 109
 Dardo
 BV 206
 AAV-7\A1
 Centauro
 VBL
 Puma
 Lince
 Ariete
 Artiglierie Terrestri
 Sidam e Skyguard
 NBC
 Armamento
 leggero
 Controcarri
 Apparati radio
 Optoelettronica
 Cedole
 Cel
 Munizioni
 Natanti



MANTENIMENTO RDB/CUB

	RUOTATI		CINGOLATI		BENDANTI COR.		ART/NBC		Siste mi d'Ar ma		TLC	CEL																
	Tattici	Tattici Logistici	Genio	Revisioni compl. Speciali	SAMP/T / NTII/2	Autoveicoli	M 113/Leop/M 109	Dardo	BV 206	AAV-7/A1	Centauro	ABL	Puma	Lince	Ariete	Artiglieria ca	Artiglierie Terrestri	Sidam e Skyguard	NBC	Armamento leggero	Controcarr	Shelter	Apparati radio	Optoelettronica	Cedole	Cel	Munizioni	Natanti
POLO RIF. MOT.																												
POLO RIF. COR.																												
POLO RIF. A/NBC																												
POLO RIF. RUOT/G																												
POLO MANT. N.																												
POLO MANT. S.																												
POLO TEO.																												
POLO ARMI.																												
8° CERIMANT.																												
10° CERIMANT.																												
15° CERIMANT.																												
3° CERIMANT.																												
SERIMANT. TV.																												
SERIMANT. CA.																												
SERIMANT. PA.																												
RGT. AVES.																												
44°/184° RGT. TLC.																												
RGT. MAT. SPEC.																												
DEPOCEL.																												

Difesa

Comando Nazionale



COMANDO LOGISTICO NORD

COMANDANTE

SZ. P.M.

UFFICIO AMMINISTRAZIONE

CAPO DI STATO MAGGIORE

VICE COMANDANTE

X

SZ. SIC

CENTRO SIC ANTINQ.
MEDICINA DEL LAVORO
E TUTELA AMBIENTALE
NUCLEO
INFRASTRUTTURE

UFFICIO PERSONALE E
SEGRETARIA
UFFICIO LOGISTICO

SERV. REL. SIND.

UFFICIO
PROGR., OPS. E ADD.

REP.SPT.GEN

UFFICIO SISTEMI
INFORMATIVI

POLO MANT.
PESANTE NORD

ARMIPOLO

3° CERIMANT

15° CERIMANT

MACRA

PARCO MOT.G.

PARCO MZ. COR.

184° RGT. SOST. TLC

RGT. SOST. MAT. SP.

X

X

X

III

III

III

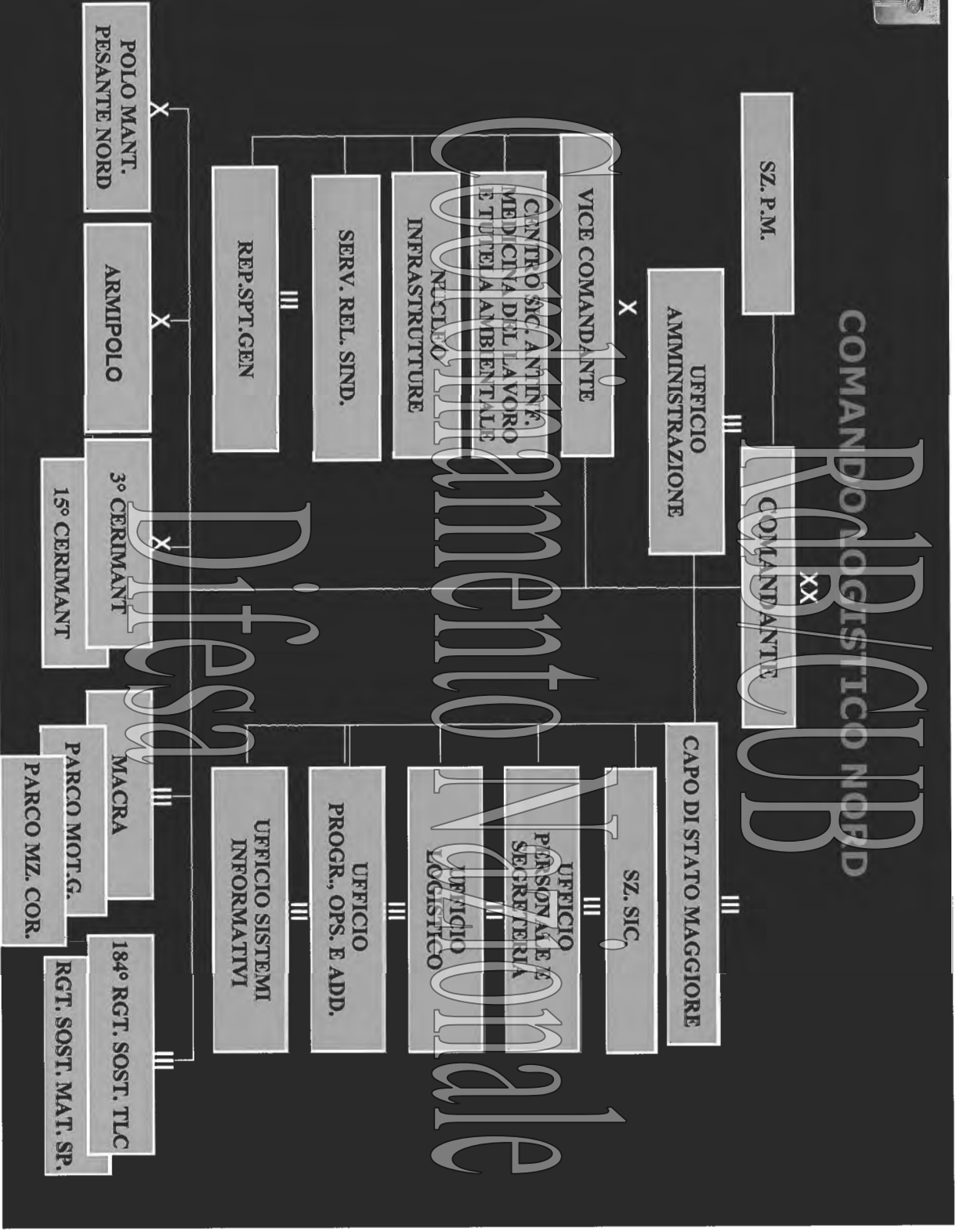
III

X

III

III

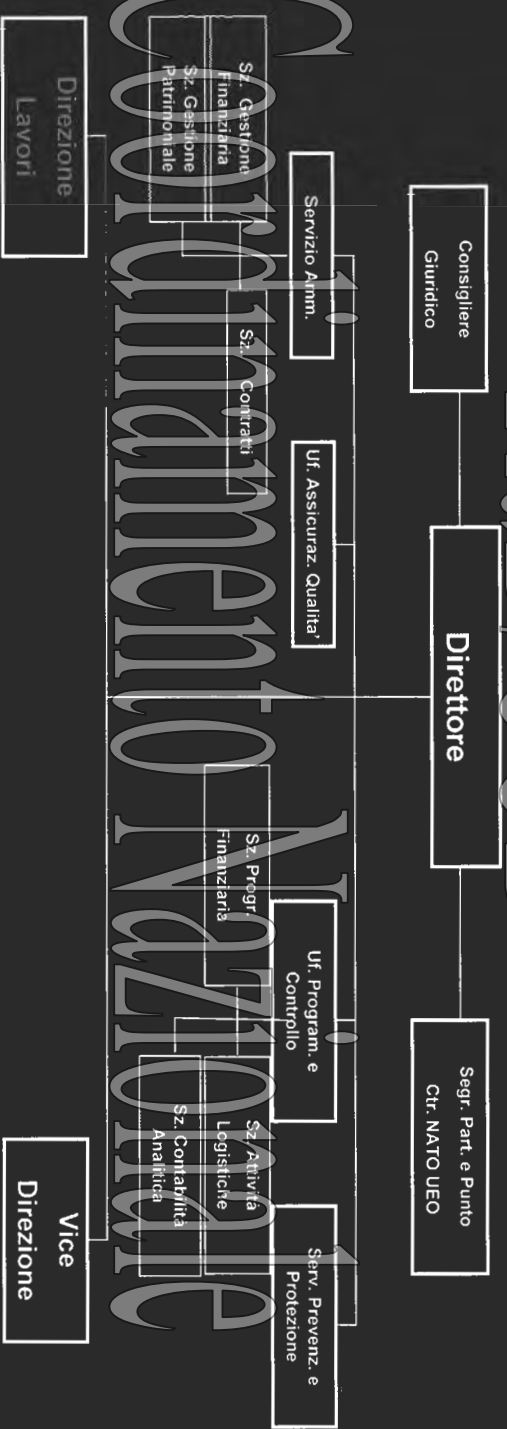
III



POLO DI MANTENIMENTO PESANTE NORD

ROB/CORB

X/III



	U	SU	TR	CIV
Polo Mant. Nord :	23	8	5	745
Laboratorio Pontieri :	5	5	0	144
Polo Mant. Nord riconfigurato:	25	9	5	889



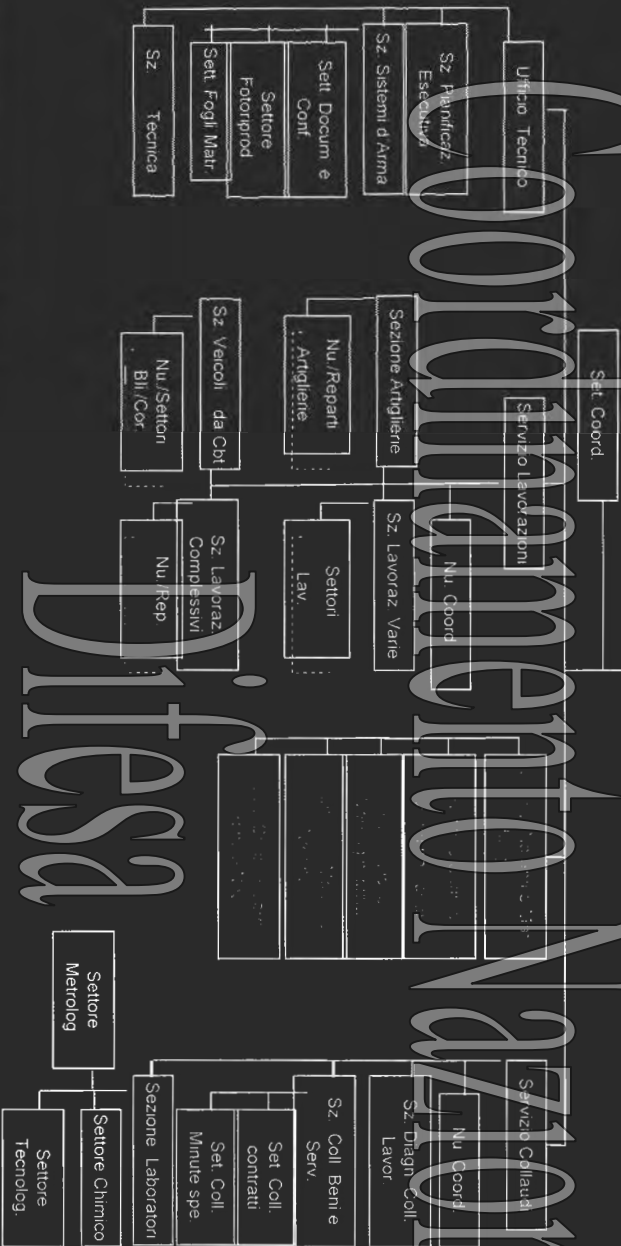
POLO DI MANTENIMENTO PESANTE NORD

POB/CORB

X/III

Direttore

Direzione Lavori



(1) Distaccata nella Caserma Nino Bixio :



RUB/CUB

SITUAZIONE CIVILI

Pos. Econ. Profilo	Polo DM 2005	Lab. Nat.	Totale	Nuove	T.O. Polo	Dir. Polo
DIRIGENTE	1	0	1	1	0	0
B1	244	80	324	282		
B2	344	46	390	449	59	
B3	55	8	63	94	31	
C1	32	8	40	49	9	
C2	7	1	8	12	4	
C3	2	1	3	2		
TOTALE	685	144	829	889	60	

Numero
100

Diessa

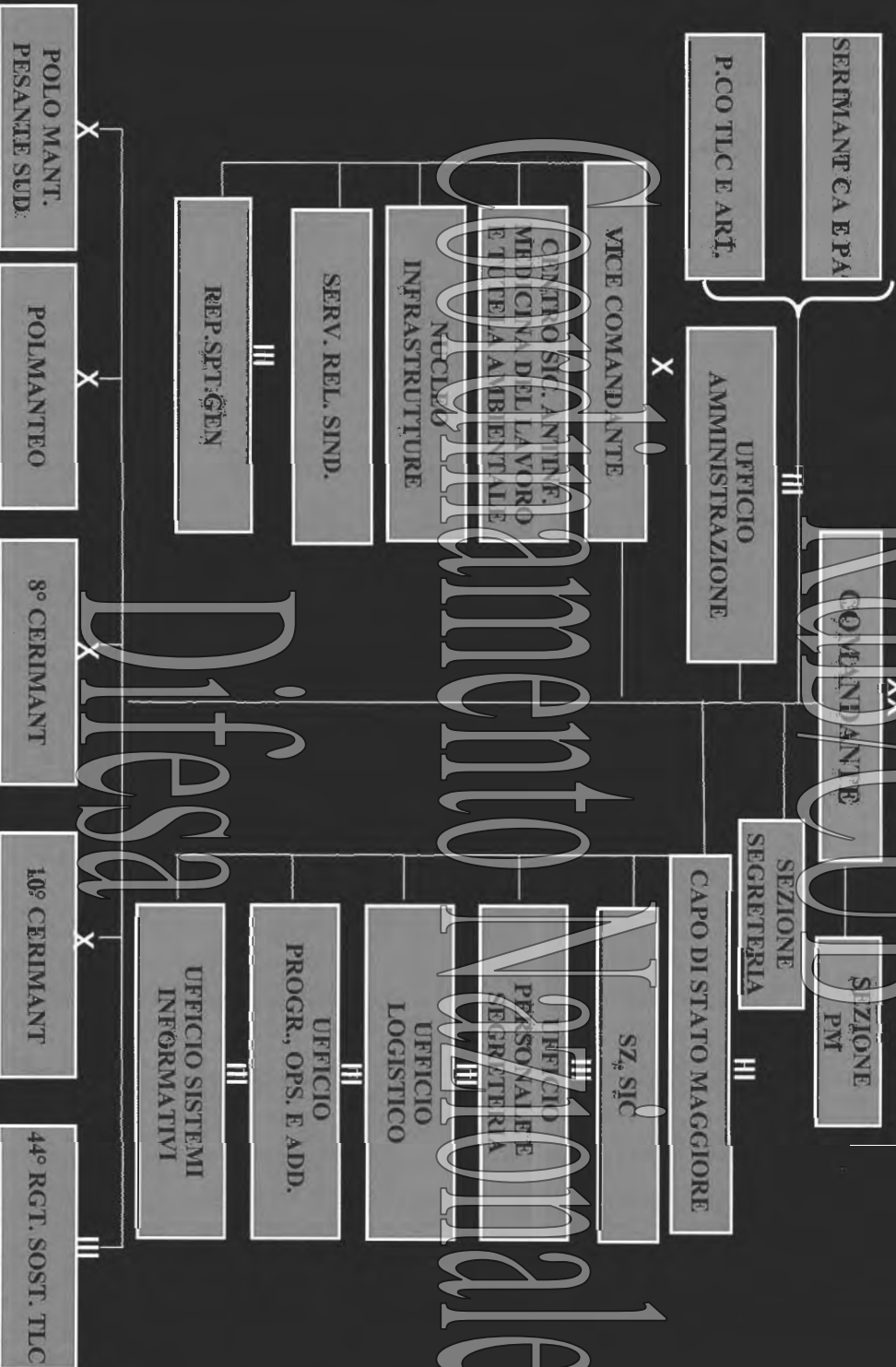
Sede Polo
60
44

Comandi	TABELLE ORGANICHE ATTUALI										PROFESSIA TABELLE ORGANICHE				Bilancio Cv	COSTI +/-
	U.	SU.	TR.	TOT. ANL.	TOT. CIV.	TOT. GEN.	SU.	TR.	TOT. MBL.	TOT. CIV. GEN.	TOT. GEN.	TOT. GEN.				
Cdo Log. Nord (PD)	88	71	1	91	0	0	36	25	74	186	-17	€ 123.850,12				
Cdo alla Sede Cas. Barzon	1	2	0	0	0	0	2	0	0	3	0	€ 0,00				
Big. Spl. cp. tra.	7	20	77	4	0	0	15	70	7	100	3	€ 77.493,54				
Cdo MEL. Staz. CBS	2	14	120	0	0	0	2	10	0	99	0	€ 0,00				
Cdo MEL. Staz. CBS	0	1	2	0	0	0	0	0	0	0	0	€ 0,00				
Cdo MEL. Staz. LI	0	1	2	0	0	0	0	0	0	0	0	€ 0,00				
Cdo MEL. Staz. VE-ME	0	1	2	0	0	0	0	0	0	0	0	€ 0,00				
Cdo MEL. Staz. B. Polo Mart. Pe. Nord	0	1	2	0	0	0	0	0	0	0	0	€ 0,00				
Lab. For. 14.6 Nord (N. e. M. G. 15)	23	13	0	685	0	0	9	5	889	928	204	€ 5.396.438,28				
Parco Me. Cipel. Parco Nat. G. 15	11	25	0	63	0	0	20	2	60	94	0	€ 60.543,85				
CERVIANT (PPD)	9	11	0	125	0	0	11	0	119	140	0	€ 101.721,77				
Cdo alla Sede cas. Bussolin sede Prati	20	29	25	236	0	0	24	21	175	238	1	€ 1.580.089,92				
Caschinovo 9 Depositi mu. *	0	2	0	0	0	0	2	0	0	2	0	€ 0,00				
Campalto SERRIANT (TV)	0	0	0	0	0	0	0	0	0	0	0	€ 0,00				
Cdo sede 3° CERVIANT (AD)	13	15	0	83	0	0	15	3	83	114	0	€ 20.236,27				
Cdo alla Sede Cas. Mercanti 7 Depositi mu. 184° Reg. Sett. T.C. (TV)	20	29	25	236	0	0	18	23	176	240	0	€ 0,00				
Rep. Mat. spec. Rep. Sede tipo D	0	2	0	0	0	0	2	0	0	2	0	€ 0,00				
MACRA (PC) Polo Mant. Armi Te. 2° Dep. Cel. g.	2	13	14	113	0	0	13	14	78	107	0	€ 0,00				
	16	69	28	34	0	0	62	28	34	139	0	€ 0,00				
	0	3	26	3	0	0	3	26	3	32	0	€ 0,00				
	8	6	14	113	0	0	8	11	113	146	0	€ 18.322,62				
	20	13	0	366	0	0	17	6	451	482	85	€ 2.308.768,59				
	1	4	0	11	0	0	6	0	11	19	0	€ 0,00				

DIPD/CTP
 Dipartimento Nazionale
 Difesa



COMANDO LOGISTICO SUP





Comandi	TABELLE ORGANICHE ATTUALI										PROPOSTA TABELLE ORGANICHE				Bilancio civ	COSTI +/-
	U.	SU.	TR.	TOT. MIT.	TOT. CIV.	TOT. GEN.	SU.	TR.	GET. MIT.	TOT. CIV.	TOT. GEN.					
	ORG. EFF.	ORG. EFF.	ORG. EFF.	ORG. EFF.	ORG. EFF.	ORG. EFF.	ORG.	ORG.	ORG.	ORG.	ORG.					
Cdo Log. Sud (NA)	88	71	1		91		51	36	25	74	186	-17	€ 423.850,32			
Sede P.zzo Salerno	1	2	0		0		2	10	30	0	42	0	€ 0,00			
Big. Spn.	7	15	53		4		8	15	70	7	100	3	€ 77.493,54			
cp. tra.	2	14	120		0		2	10	87	0	99	0	€ 0,00			
Cdo Mtl. Staz. Olbia	0	1	2		0							0	€ 0,00			
Cdo Mtl. Staz. Civ.	0	1	2		0							0	€ 0,00			
Cdo Mtl. Staz. BA	0	1	2		0							0	€ 0,00			
Cdo Mtl. Staz. ME	0	1	2		0							0	€ 0,00			
Cdo Mtl. Staz. NA	0	1	1		0							0	€ 0,00			
POLMANTO	20	6	0		217		18	3	6	251	278	34	€ 939.773,59			
Parco Mnt. TLA	8	16	0		65		9	14	7	49	79	-16	€ 392.813,75			
Cdo alla Sede Donat	1	2			0		0	2	0	0	2	0	€ 0,00			
Polo Mnt. Pe. Sud	23	13	0		628		23	8	5	662	698	34	€ 1.066.220,10			
3° CERMANT (RM)	20	29	25		236		18	21	21	171	231	-65	€ 1.687.924,25			
5 Depositi mu.*	1	10	10		84		1	10	10	57	78	-27	€ 678.551,76			
SERMANT (CA)	18	20	14		144		17	17	15	128	177	-16	€ 403.048,04			
Cdo alla Sede cas. Mercu	0	2	0		0		0	2	0	0	2	0	€ 0,00			
1 Depositi mu.	0	1	2		9		0	1	2	8	11	-1	€ 24.404,90			
10° CERMANT (NA)	20	29	25		236		18	21	21	171	231	-65	€ 1.687.924,25			
Sede Cama Murselli???	1	2	0		0		2	4	4	26	36	-14	€ 353.266,56			
2 Dp. mu. +2	2	4	4		40		2	4	4	26	36	-14	€ 353.266,56			
SERMANT (PA)	18	20	14		144		17	17	15	128	177	-16	€ 403.048,04			
1 Depositi mu.+1	0	1	2		8		0	1	2	7	10	-1	€ 23.025,55			
44 Rgt. Sost. TTC (RM)	17	145	165		14		17	145	165	14	341	0	€ 0,00			
Parco Mnt. A. CR	9	12	0		96		9	9	0	88	106	-8	€ 132.246,69			
4° Dep. Cel. g.	1	4	0		11		2	6	0	11	19	0	€ 0,00			



COMPITI E RESPONSABILITÀ ORDINATIVA

a. Generalità

Il 10° Centro Manutenzione e Rifornimento (10° CTRMANT) è Organo Logistico, Esecutivo e Areale del settore TRAMANT nell'ambito della Fascia Logistica di Sostegno della Forza Armata. In tale veste ha, nel proprio bacino di utenza, i seguenti compiti:

- (1) **Approvvigionamento e Rifornimento:**
- approvvigionamento e distribuzione di carburante, lubrificanti, materiali/attrezzature e materie di consumo necessari per i veicoli ruotati, tuffi e tuffo/logistici (comuni e speciali), mezzi speciali e complessi del genio per le esigenze dei Teatri Operativi all'uopo designati e non disponibili presso i Poli di Rifornimento;
 - acquisizione di combustibili e lubrificanti tramite CONSIP;

(2) **Manutenzione:**

- manutenzione e riparazione mezzi ruotati, tuffi, tuffi logistici, mezzi del genio su autocarri, anche "a domicilio" tramite squadre a contatto in territorio nazionale e fuori area;
 - manutenzione, riparazione ed adeguamento a norma dei deposal p.c., ad eccezione di quanto di competenza degli organi del genio;
 - manutenzione preventiva e ordinaria dei veicoli ruotati per i reparti dell'Arma che non dispongono dei dispositivi TRAMANT sulla base delle indicazioni impartite dal Comando Logistico Sud;
- (3) **Arma varie / residuale:**
- gestione e distribuzione delle munizioni e dei materiali esplosivi tramite i dipendenti Dico di Manutenzione;
 - distribuzione di armi portatili "in Arma";
 - distribuzione e cedole carburanti ed attrezzatura per depositi ed infrastrutture e campi;
 - formula parere di congruità tecnica sui danni subiti da veicoli civili coinvolti in incidenti stradali con veicoli militari su richiesta della DGAT;
 - manutenzione e riparazione mezzi blindo corazzati limitatamente alle disponibilità di personale tecnico e sulla base delle indicazioni fornite dal Comando Logistico Sud in armonia con i compiti assegnati al Polo Manutenzione Pesante Sud, anche a domicilio tramite squadre a contatto in territorio nazionale e fuori area;
 - manutenzione e riparazione dei sistemi d'arma conocarro limitatamente alle disponibilità di personale tecnico e sulla base delle disposizioni delle S.A.;

(4) **Manufatti Esplosivi / Armi:**

- ritiro, conservazione e distribuzione, anche con l'impiego di "squadre a contatto", degli ex corpi di reato, nonché dei manufatti/armi/esplosivi, secondo quanto previsto dalle leggi vigenti e/o disposto dall'Autorità Giudiziaria;
- concorso, nell'ambito dell'attività di bonifica occasionale da ordigni esplosivi rinvenuti sul territorio nazionale, fornendo personale specializzato EOD (Esplosivo Ordinance Disposal) e qualificato, organicamente previsto, che opera sotto il controllo operativo del Comandante del reg. Genio competente per territorio al quale risale la responsabilità e la titolarità dell'intervento;
- verifiche chimiche e controllo efficienza munizionamento e manufatti esplosivi in Patria e fuori area, anche a favore di altri Corpi Armati dello Stato;
- organizzazione a lavoro del Ministero per i Beni e le Attività Culturali (Soprintendenza Beni Archeologici e Paesaggistici), per la selezione dei manufatti di interesse museale;



**INVARIANZA DELLA SPESA
POLO DI MANTENIMENTO ARMI LEGGERE**

DIRIGENTE	T.O. attuali	T.O. proposte	Diff. +/-	costo unitario	costo totale
B1	478	137	0	24.451,83	0,00
B2	134	224	90	25.831,18	2.324.806,20
B3	24	56	32	27.582,09	882.626,88
C1	27	22	4	30.206,09	132.631,84
C2	5	9	4	33.157,96	0,00
C3	2	2	0	36.367,90	0,00
TOTALE	366	451	85		€ 2.308.768,59

CETLI

DIRIGENTE	T.O. attuali	T.O. proposte	Diff. +/-	costo unitario	costo totale
A1	8	0	0	23.025,55	0,00
B1	46	22	0	24.451,83	0,00
B2	70	105	35	25.831,18	904.091,30
B3	12	36	24	27.582,09	661.970,16
C1	16	15	1	30.206,09	0,00
C2	5	10	5	33.157,96	165.789,80
C3	2	1	1	36.367,90	0,00
TOTALE	160	190	30		€ 894.228,95

CEPOLISPE

DIRIGENTE	T.O. attuali	T.O. proposte	Diff. +/-	costo unitario	costo totale
B1	66	6	-60	24.451,83	0
B2	111	109	2	25.831,18	0,00
B3	49	111	62	27.582,09	1.710.089,58
C1	53	43	-10	30.206,09	0,00
C2	6	15	9	33.157,96	298.421,64
C3	2	3	1	36.367,90	36.367,90
TOTALE	288	288	0		€ 224.046,06

POLO DI MANTENIMENTO PESANTE NORD						
	T.O. attuali	T.O. proposte	Diff. +/-	costo unitario	costo totale	
DIRIGENTE	1	1	0	0	0,00	
B1	244	282	38	24.451,83	929.169,54	
B2	344	449	105	25.831,18	2.712.273,90	
B3	55	94	39	27.582,09	1.075.701,51	
C1	32	49	17	30.206,09	513.503,53	
C2	7	12	5	33.157,96	165.789,80	
C3	2	2	0	36.367,90	0,00	
TOTALE	685	889	204		€ 5.396.438,28	

POLO DI MANTENIMENTO PESANTE SUD

	T.O. attuali	T.O. proposte	Diff. +/-	costo unitario	costo totale
DIRIGENTE	1	1	0	0	0,00
B1	211	190	-21	24.451,83	
B2	327	323	-4	25.831,18	
B3	48	88	40	27.582,09	
C1	31	51	20	30.206,09	
C2	7	6	-1	33.157,96	
C3	2	3	1	36.367,90	
TOTALE	628	662	34		€ 1.066.220,10

POLO DI MANTENIMENTO MEZZI TEO

	T.O. attuali	T.O. proposte	Diff. +/-	costo unitario	costo totale
DIRIGENTE	1	1	0	0	0,00
B1	45	46	1	24.451,83	24.451,83
B2	107	123	16	25.831,18	413.298,88
B3	34	44	10	27.582,09	275.820,90
C1	23	25	2	30.206,09	60.412,18
C2	5	10	5	33.157,96	165.789,80
C3	2	2	0	36.367,90	0,00
TOTALE	217	251	34		€ 939.773,59

TOTALE AUMENTO CIVILI 387 COSTI € 10.829.475,57



INVARIANZA DELLA SPESA

15° CENTRO RIFORNIMENTI E MANTENIMENTO

	T.O. attuali	T.O. proposte	Diff. +/-	costo unitario	costo totale
B1	36	46	10	24.451,83	244.518,30
B2	165	92	-73	25.831,18	
B3	18	20	2	27.582,09	55.164,18
C1	12	10	-2	30.206,09	
C2	4	6	2	33.157,96	66.315,92
C3	1	1	0	36.367,90	0,00
TOTALE	236	175	-61		

3° CENTRO RIFORNIMENTI E MANTENIMENTO

	T.O. attuali	T.O. proposte	Diff. +/-	costo unitario	costo totale
B1	36	48	12	24.451,83	293.421,96
B2	165	92	-73	25.831,18	
B3	18	19	1	27.582,09	27.582,09
C1	12	10	-2	30.206,09	
C2	4	6	2	33.157,96	66.315,92
C3	1	1	0	36.367,90	0,00
TOTALE	236	176	-60		

8° CENTRO RIFORNIMENTI E MANTENIMENTO

	T.O. attuali	T.O. proposte	Diff. +/-	costo unitario	costo totale
B1	36	48	12	24.451,83	293.421,96
B2	165	87	-78	25.831,18	
B3	18	19	1	27.582,09	27.582,09
C1	12	10	-2	30.206,09	
C2	4	6	2	33.157,96	66.315,92
C3	1	1	0	36.367,90	0,00
TOTALE	236	171	-65		



**INVARIANZA DELLA SPESA
10° CENTRO RIFORMIMENTI E MANTENIMENTO**

	T.O. attuali	T.O. proposte	Diff. +/-	costo unitario	costo totale
B1	36	48	12	24.451,83	293.421,96
B2	165	87	-78	25.831,18	
B3	18	19	1	27.582,09	27.582,09
C1	12	10	-2	30.206,09	
C2	4	6	2	33.157,96	66.315,92
C3	1	1	0	36.367,90	0,00
TOTALE	236	171	-65		

SERIVANT CA

SERIVANT PA

	T.O. attuali	T.O. proposte	Diff. +/-	costo unitario	costo totale
B1	25	32	7	24.451,83	171.162,81
B2	95	67	-28	25.831,18	
B3	12	15	3	27.582,09	82.746,27
C1	9	9	0	30.206,09	0,00
C2	2	4	2	33.157,96	66.315,92
C3	1	1	0	36.367,90	0,00
TOTALE	144	128	-16		

**INVAZIENZA DELLA SPESA
PARCO MAT. TLC DI ROMA**

	T.O. attuali	T.O. proposte	Diff. +/-	costo unitario	costo totale
B1	41	17	-24	24.451,83	
B2	15	20	5	25.831,18	129.155,90
B3	1	7	6	27.582,09	165.492,54
C1	6	3	-3	30.206,09	
C2	1	1	0	33.157,96	0,00
C3	1	1	0	36.367,90	0,00
TOTALE	65	49	-16		

PARCO MAT. MOT. E GENIO DI PESCHIERA DEL GARDA

	T.O. attuali	T.O. proposte	Diff. +/-	costo unitario	costo totale
B1	74	43	-31	24.451,83	
B2	40	59	19	25.831,18	490.792,42
B3	4	10	6	27.582,09	165.492,54
C1	5	5	0	30.206,09	0,00
C2	1	1	0	33.157,96	0,00
C3	1	1	0	36.367,90	0,00
TOTALE	125	119	-6		

PARCO MZ. CING. E COR. DI LENTA

	T.O. attuali	T.O. proposte	Diff. +/-	costo unitario	costo totale
B1	28	28	0	24.451,83	0,00
B2	25	20	-5	25.831,18	
B3	3	1	-2	27.582,09	90.618,27
C1	5	8	3	30.206,09	
C2	1	2	1	33.157,96	33.157,96
C3	1	1	0	36.367,90	0,00
TOTALE	63	60	-3		



**INVARIANZA DELLA SPESA
PARCO MAT. ART. DI GROSSETO**

	T.O. attuali	T.O. proposte	Diff. +/-	costo unitario	costo totale
B1	60	20	-40	24.451,83	
B2	26	42	16	25.831,18	413.298,88
B3	2	19	17	27.582,09	468.895,53
C1	6	6	0	30.206,09	0,00
C2	1	1	0	33.157,96	0,00
C3	1	0	-1	36.367,90	
TOTALE	96	88	-8		

CERIMANT (3°-15°-8°)/SERIMANT CA/PA - 21 DEPOSITI MUNIZIONI

	T.O. attuali	T.O. proposte	Diff. +/-	costo unitario	costo totale
A1	19	0	-19	23.025,55	
B1	62	60	-2	24.451,83	
B2	259	169	-90	25.831,18	
B3	7	7	0	27.582,09	0,00
C1	0	0	0	30.206,09	0,00
C2	0	0	0	33.157,96	0,00
C3	0	0	0	36.367,90	0,00
TOTALE	347	236	-111		
TOTALE	-427	COSTI			-€ 10.809.324,22
(+/-): AUMENTO/DECREM.	-40	COSTI			20.151,35

PBP/CTP SINTESI FINALE

Comandi U.	TABELLE ORGANICHE ATTUALI												PROPOSTA TABELLE ORGANICHE												Bilancio civ	COSTI +/-
	ORG.	EFF.	ORG.	EFF.	ORG.	EFF.	ORG.	EFF.	TOT. MIL.	TOT. CIV.	TOT. GEN.	U.	SU.	TR.	TOT. MIL.	TOT. CIV.	TOT. GEN.									
Totale Generale	1564	1217	2534	1786	2223	1107	6321	4110	7176	3905	13497	8015	1554	2280	2302	6136	7131	13267	0	-€ 3.996,72						
Mod. 112.000	1554		2280		2302		7420		7420		13.556		1554	2280	2302	7420	13.556									
Riga 130	10		254										0	0	0											
Tot. Cdo SEDE	5		35		87		0		0																	

Difesa